

PMD2 Plus/EZHD

楕円柱マルチゾーン式門型金属探知器

- 最高水準の検出および処理能力
- 非脅威物の高度な識別
- 60箇所探知ゾーン:
 - 垂直方向20分割
 - 水平方向3分割
- 外観に優れ、目立ちにくく、軽量
- 迅速な設置:組み立てに工具不要
- 耐候性保護:IP65保護等級
- 武器検出の最も厳しい保安基準に準拠



運搬用キャリー
ケース有り(オプション)



www.ceia.net

電磁場を利用した危険物探知

CEIA社は、全ての製品(プログラム含む)、アクセサリ、オプション品、価格と販売条件に対して、いつでも予告なく変更をする権利を有する。





検査場では、非常に厳しい状況下においても、効率的な金属検査と厳しい要件が求められており、適切な金属探知機を選択が必須となります。

主要な検討事項:

探知する金属の大きさ及び組成(セキュリティレベル)、無視可能な私物金属の物品と種類(識別能力)、検査場を通過した人数(スループット)、および(外部干渉に対する耐性)。

PMD2 Plus/EZHDは、外部干渉に対する強い耐性があるため、上記の特徴は、電気的および機械的な干渉がある場所においても失われません。

PMD2 Plus/EZHDは、屋外イベントや頻繁に場所を移動する検査時に理想的であり、工具不要の設置、耐候性保護(IP65)および検査員が使いやすいシステムなどの特徴を備えています。

検出機能



VERY HIGH SENSITIVITY

- 体腔内でもあらゆる金属製武器の脅威を検出する能力
- 最先端の識別テクノロジーによる脅威物の組成を識別



METAL KIND IDENTIFICATION

最先端の保安基準では、あらゆる鉄製および非鉄金属製の武器と特殊な非磁性合金で作られている武器の検出が要求されています。

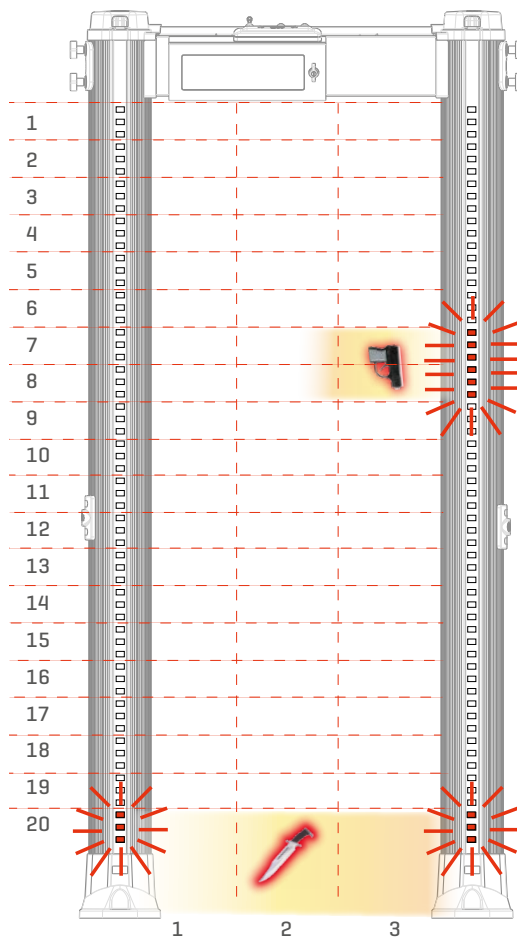
PMD2 Plus/EZHDは、たとえ体腔内に隠されていたとしても、銃器やナイフを検出し、脅威物の位置、強度および大まかな種類までを正確に表示します。

検査員は、検査をしながら金属に関する情報を得ることができるため、最大限の有効性と安全性を保ちながら運用することが可能となります。



60

- 高分解能かつ高精度な60個の位置特定ゾーン
 - 垂直方向20個
 - 水平方向3列



- ☑ 60個の位置特定ゾーン
左右と中央に表示ライト付き



☑ MET-IDENTITYテクノロジー

Met-Identity(最先端の識別)テクノロジーにより、PMD2 Plus/EZHDを使用すれば保安区域に持ち込まれようとしている金属の位置、量および種類が分かります。



➤ 鉄類

➤ 非鉄金属

独自のアラーム信号



- 4つのマルチゾーン表示バー、Stop(止まれ)/Go(進め)、および/または金属物の垂直方向の位置をアラーム表示として各々プログラム設定可能

- ゾーン表示で、検査員の位置や設置環境の影響を受けず、視覚的にアラームを認識することが可能

正確な信号は、最適な運転と流れの管理に欠かせません。PMD2 Plus/EZHDは、完全にプログラム可能な信号をユーザーに提供します。ゲート両側のポイントは、通過部で同時に脅威物が検出されたとしても、高い精度での表示が可能であり、検査される人々の入場を規制する交通ライトとして設定することも可能です。



- フレキシブルな音響アラーム発報システム:

- ✓ 10種類の連続およびパルストーン
- ✓ 34種類の特殊トーン

- 10段階の音量レベル

完全な音響アラームシステムにより、さまざまな音量レベルの連続、パルス、特殊トーンなどの幅広い選択肢で、アラームのトーンと強度をカスタマイズすることが可能です。広範囲にわたるボリューム制御により、騒音の大きな環境であっても運転が可能です。



- 高精度な通過人数カウンター

- ✓ インバウンド通過
- ✓ アウトバウンド通過
- ✓ アラーム発生率
- ✓ 同一人物の繰り返し通過に対する自動補正

本製品は、両方向でアクセスポイントを通る人数のカウントと関連するマイゼンアラームの発生率を表示します。



4本のマルチゾーン表示バー

表示バーは、金属の所持位置を垂直と水平方向にゾーン表示し、通過制御ライトも表示します。



高精度な通過カウンター

ゲートに埋め込まれた2個のフォトセルセンサーにより、通過人数、アラーム数およびアラーム発生率のカウントが可能です。

最高の処理能力



- 最先端の識別技術により、私物金属は無視され、円滑な通過フローを実現します。

CEIAによって発明され、1986年の最初のマルチゾーン式金属探知器の生産以来適用されている通過量の磁気スキャンシステムによって、最高水準の検出および識別技術の実現を可能としました。

PMD2 Plus/EZHDは、今日要求される最も厳しいセキュリティレベルでさえも、マイゼンアラームレート(危険ではない私物金属によるアラーム率)の発生が非常に低いため、高い通過フローを実現し、検査員によるボディチェックを最小限に抑えることが可能です。

アラーム有り



アラーム無し





最も強力で多様性に富んだセキュリティ機能



■ 50種類ものセキュリティプログラム内蔵

- ☑ 30種類の国際基準
- ☑ 20種類までカスタマイズプログラム

PMD2 Plus/EZHDは最も簡単かつ多様にセキュリティレベルが設定できる門型金属探知器です。ユーザは、既知の国際基準から、又は、個別要件に基づきカスタマイズした基準を直接選択することができます。また、自身でプログラムを作り、内部メモリに保存しておくことも可能です。



■ セキュリティレベルの選択やパラメーターの設定変更(例:アラーム音量、アラームトーン、人数カウント呼び出し等)を迅速、且つ、シンプルに実行するためのチップカードシステム

チップカードは、CEIA社製金属探知器の独自機能の一つで、セキュリティの責任者が探知器自体のプログラム操作を一切せずに、セキュリティレベルの設定を迅速、且つ、確実に実行することを可能とします。



■ どのセキュリティ基準も任意に設定可能なランダムアラーム機能によって更に強化することができます



☑ チップカードシステム

セキュリティレベルとパラメータ変更を自動選択するチップカード

通信機能

強化された通信機能には、ワイヤレスTCP/IPによるアラームおよびステータス監視のためのデータネットワーキングが含まれています。PMD2 Plus/EZHDは、APSiM2 Plusワイヤレスネットワークモジュールを装備することが可能です。

運用タイプ	イーサネット	赤外線	Bluetooth
メンテナンス	○		■
遠隔操作	○	■	■
遠隔データ収集	○		

■ 標準 □ オプション

Bluetooth

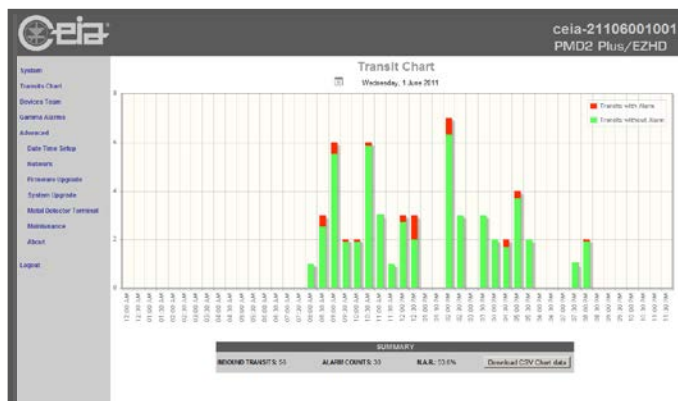
ウェブブラウザ

ネットワーク管理

APSiM2 Plusは、最新のSSLおよびWPA2セキュリティプロトコルを使用して安全なウェブサーバーを統合します。

APSiM2 Plusは、他の装置を追加したりせずに安全なローカルワイヤレスネットワークを構築することが可能です。このワイヤレスネットワークは、オープンサイト条件で300フィート(91メートル)の範囲をカバーします。ワイヤレス接続とhttpsブラウジングが可能ならすべての認定デバイス(タブレット、PC、スマートフォン、ノートPCなど)は、以下の機能にアクセスできます。

- インストールされているPMD2 Plus/EZHDグループの自己診断、バッテリーレベルおよびセキュリティレベルの自動監視
- PMD2 Plus/EZHDを通過する人の流れの視覚的表示。通過データは、最大1年間にわたってAPSiM2 Plusに保存され、データを選択することでダウンロード可能です。



☑ PMD2 Plus/EZHDを通過する人の流れの視覚的表示

迅速な設置



- ワンタッチ自動設置(OTS)
1つ1つの設置手順を自動でガイドしてくれる革新的機能
- あらゆる環境での設置に高く順応
- 風が強い環境に対して調整する自動補正機能



- 性能の信頼性を絶えず監視する自己診断機能
- 強風時(最大25mph)の安定化に使用可能な上部拘束ポイント



迅速な設置
工具不要

画期的な価値



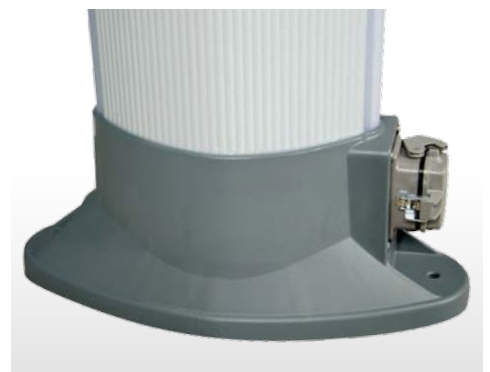
- 環境による干渉に対する業界最高水準の耐性
環境による干渉に対する優れた耐性により、本製品は電氣的ノイズが発生している場合であっても使用が容易です。



- CEIAの最高の信頼性により最大限の投資収益率(ROI)を実現可能
システム全体の特徴は、頑丈で信頼性の高い電子のおよび機械的構造です。



- 定期的な再較正および予防保守は不要
- 一体型構造、粉塵と水に対する高い保護性能、高い安定性



新設計の足元のデザイン:
高い安定性を実現



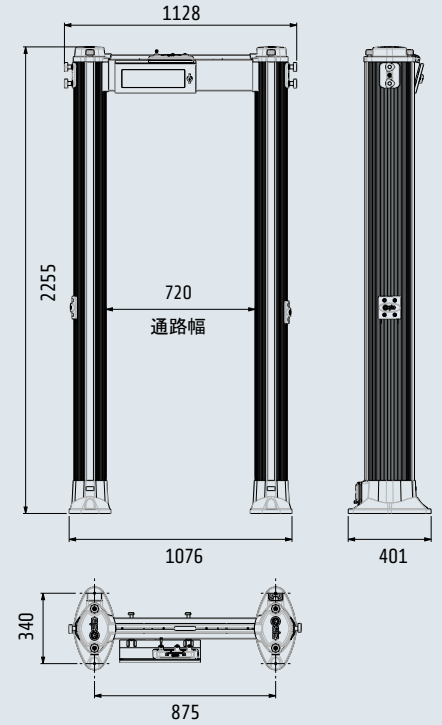
モデル構成

機能	PMD2 Plus/EZHD [Standard version]	PMD2 Plus/EZHD-N [Navy reduced height version]
高さに制限のある環境に対応(背低バージョン)	—	■
ゾーンインジケータおよび/またはペーシングライトとし個別にプログラム可能な4本のディスプレイバー	■	■
60個の位置特定ゾーン(垂直方向20個×水平方向3列)左、中央および右の表示付き	■	■
チップカードリーダー	■	■
Bluetoothおよび赤外線通信	■	■
プログラム可能なランダムアラーム機能*	■	■
3重のパスワードとハードウェアキーによるアクセス保護	■	■
Met-Identityテクノロジー(磁性体と非磁性体金属を区別したアラーム出力)	■	■
ワンタッチ自動自己設置(OTS)	■	■
オペレーターによる自動運転機能確認(OFV)	■	■
パイプレーション自動補正機能(AVS、EVA)	■	■
自動チャンネル(運用周波数帯)検索機能(CS)	■	■
フロアゲイン自動調整機能(FGA)	■	■
技術者による自動性能確認機能(TFV)	■	■
環境ノイズ自動補正機能(ENA)	■	■
安全な低電圧DCによる運用	■	■
耐候性保護キット	■	■
分解、悪戯防止保護キット	■	■
IP65保護(耐候性および破壊行為対応オプションを含む)	■	■
高精度通過カウンター	□	□
内蔵ウェブサーバーおよびロガー	□	—
運搬用ケース	□	□

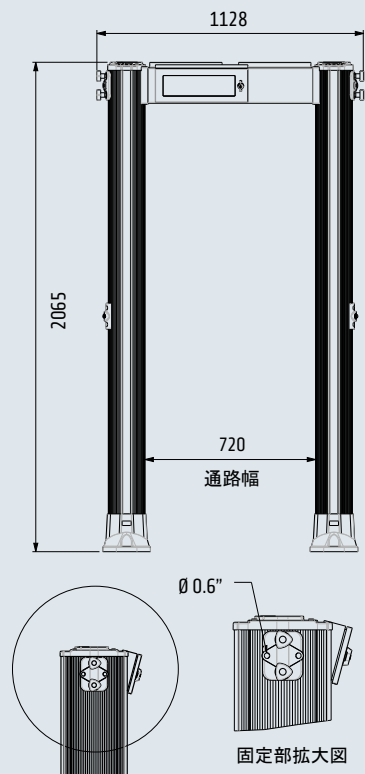
■ 標準 □ オプション *通過人数カウンター必要

寸法 [mm]

PMD2 Plus/EZHD



PMD2 Plus/EZHD-N



オプション

▶ 内蔵ウェブサーバーおよびロガー

分解、悪戯防止ON/OFFスイッチ、RS-232、USB、10/100 base-T Ethernetインターフェース、データロガー、リアルタイムクロック、内蔵ウェブサーバー、通過統計データ分析です。部品番号APSiM2Plus/E

▶ 高速、高精度通過カウンター

ゲートに取り付けられた2個のフォトセルにより、通過、アラームおよびアラーム発生率のカウントが可能です。部品番号62928

▶ 運搬用ケース

- 運搬および保管中に金属探知器を保護
- 金属探知器を容易に移動可能
- すべての部品と付属品を収納可能
- 保管スペースを最小限に抑制
- 寸法:
2340mm×420mm×760mm
- 重量(ケースのみ):60kg

(部品番号64296)



付属品

▶ チップカード

チップカードはセキュリティレベルやパラメーター設定を簡単かつ確実に実行するためのカードです。チップカードの種類はご要望に応じて提供します。



▶ MBSU-2-HD

ステンレス鋼製ケースに収められ、高い防水保護等級(IP65)の独立した小型の長寿命電源。急速充電器が内蔵されています(部品番号MBSU-2-HD)。

- 標準で13.6時間(最短で10時間)の連続運転
- 標準で6.5時間の充電時間



▶ エリプティック ゲート保護カバー

保護カバーは屋外に設置された機器の未使用時に、水や紫外線、湿気、ほこり、砂、温度の上昇、その他の環境危険物質からゲートを保護するように設計されたカバーです。円柱にフィットし、耐久性があり、防水仕様となっていますが、通気性があり、中の湿気を発散させます。

また着脱も簡単に行えます。

部品番号64395

エリプティックゲート保護カバーについて詳しくはこちらのリンクをご参照ください。

www.ceia.net/security/EllipticGateProtectiveCover.aspx?lan=us1



▶ MD-Scope2

高機能なPCベースの設置およびサービス用ソフトウェアです。オシロスコープおよび端子機能を備えています(部品番号MD-SCOPE2)。Bluetooth(標準)またはケーブル接続(部品番号3805)によって接続します。



▶ 安定化プレート

床への直接取り付けに代わる安心できる選択肢です。

- 標準仕様:部品番号46705
- 屋外仕様:部品番号46706
- 不規則な床面および可搬用途の場合:
部品番号46938



▶ RCU2

CEIA社製門型金属探知器のアラーム信号やプログラミングを含む、完全遠隔操作のためのコントロールユニットです(部品番号RCU2)。Bluetooth(標準)またはケーブル接続(部品番号3618)によって接続します。



▶ 上部固定用金具

部品番号64886



▶ IRC-1

コントロールユニットのワイヤレス遠隔操作のための赤外線リモコン。(部品番号47180)



▶ 天井電源アダプター

部品番号63732



▶ テストサンプルキット

セキュリティレベルを正確に確認するための基準サンプルです。手順説明書と校正証明書が付属しています。

部品番号EMD-SK-GAL

部品番号EMD-SK-GDML





仕様

主要機能	拳銃から1/2インチのカッター刃までの幅広い脅威物の検出	環境ノイズ自動補正機能 (ENA)
	身の回りの金属類の高精度な識別	リアルタイムで金属の種類を特定し、信号を出すMet-Identityテクノロジー
	左、中心、右を表示する60個の位置特定ゾーン(垂直方向20個×水平方向3列)	自動再スクリーニング補正付き高精度双方向カウンター
	ワンタッチ自動設置機能(OTS)	迅速かつ安全で容易なプログラミングのためのチップカード機能
	オペレータによる自動性能確認機能(OFFV)	0%から100%までプログラム可能なランダムアラーム機能
	バイブレーション自動補正機能 (AVS, EVA)	外部干渉に対する優れた耐性
	チャンネル(運用周波数帯)自動検索機能 (CS)	安全な低電圧直流電流による電源供給
	フロアゲイン自動調整機能 (FGA)	標準インターフェース: Bluetooth、赤外線
	技術者による自動性能確認機能 (TFV)	その他の使用可能なインターフェース: Ethernet, USB
	品質	リアルタイム自己診断システム
実績のある信頼性		
定期的な較正や予防的保守が不要		
定期保守不要		
完全デジタル設計		
門型ゲート構造	最新式の頑丈な洗浄可能でコンパクトな楕円柱 経年劣化、天候や摩耗に対して完全防護	
中央コントロールユニット	人間工学に基づく頑強なデザイン	
	視認性の高い英数字表示と設定用キーボード	
	高品位プラスチック製、又は、悪戯防止構造のステンレス製(オプション) ハードウェアキーと3重のパスワードによって保護されているフロントパネルへのアクセス	
アラーム出力	視覚シグナル	「人が金属を所持している位置」を示すマルチゾーン表示 入口/出口や通過制御の表示が選択できる4本のライトバー 検出された目標物の質量に比例する緑色と赤色の計測信号
	聴覚シグナル	10種類の選択可能な連続したパルス音および34種類の特殊トーン 1mの距離で0~90dbA範囲で選択可能な10段階の音量
シグナルのタイプ	視覚シグナル	通過中の金属量に対し、一定もしくは比例して表示し、4000ルクスの明るさで6mの距離からでも視認可能
	視覚的ゾーン表示	入口と出口の両側で表示可能な60カ所の明確なゾーン(垂直方向20 x 水平方向3)
プログラミング	50種類のセキュリティプログラム内蔵(30種類もの国際基準、20種類までカスタマイズしたプログラム) 赤外線リモコン装置、Bluetooth™またはEthernet 10/100 base-T (オプション)インターフェースによるリモート操作	
	セキュリティレベル	国際セキュリティ基準(IS)コマンド
	コントロールユニットの英数字表示とキーボードによるローカル操作	チップカード
	ユーザーとスーパーユーザーパスワードによって保護されたプログラミングとチップカードアクセス	
運用上の特徴	非常に高い識別能力ゆえ、他社製の門型金属探知器より5倍以上の通過フローレート	
	高いスループットレートを可能にする0.2秒の素早いリセットタイム	
	非常に速い探知スピード(15m/秒)	
	内蔵された運用上の性能確認機能	
設置データ	インバウンドとアウトバウンドの通過人数とセキュリティレベルのデータを読み取るワンタッチキー	
	外部ケーブルを使用しない最短15cmの距離での2台以上の金属探知器の自動同期化 自動設置機能(OTS)	

環境データ

- 電源: 100~240V -10/+15%、47~63Hz、最大40VA
- 運用温度: -20° C ~ +70° C (リクエストに応じて-37° C ~ +70° C)
- 保管温度: -37° C ~ +70° C
- 相対湿度: 0~95% (結露無し)

認証と適合

- 最新の門型金属探知器に適用可能な基準に準拠
- ヒト暴露およびペースメーカーの安全性にかかわる電磁気基準に準拠
- 世界中の空港におけるセキュリティ標準に準拠
- 電気安全およびEMCに関する国際基準に準拠
- 磁気メディア(CD、テープ等)に対して無害

総合的サポート

CEIA社はCEIAの施設もしくはお客様の施設において認定された技術者によって完全な運用および技術的なサポートを提供します。

- 電話による技術サポート
- 自社内での修理/サービス
- 標準的なトレーニングやカスタマイズしたトレーニング

